

Wir bieten Ihnen Energieberatungen für thermische Sanierungen mit Thermografie in Kombination eines Energieausweises an – vergleichen Bestand mit Sanierungsvarianten in Bezug auf Energieeinsparungspotential und stellen Wirtschaftlichkeitsberechnungen an.

Im Zuge der Erstellung des Energieausweises beraten wir Sie natürlich auch über kostengünstige Energie-sparmaßnahmen.

Gerne informieren wir Sie auch über die Fördermöglichkeit der Kosten des Energieausweises.

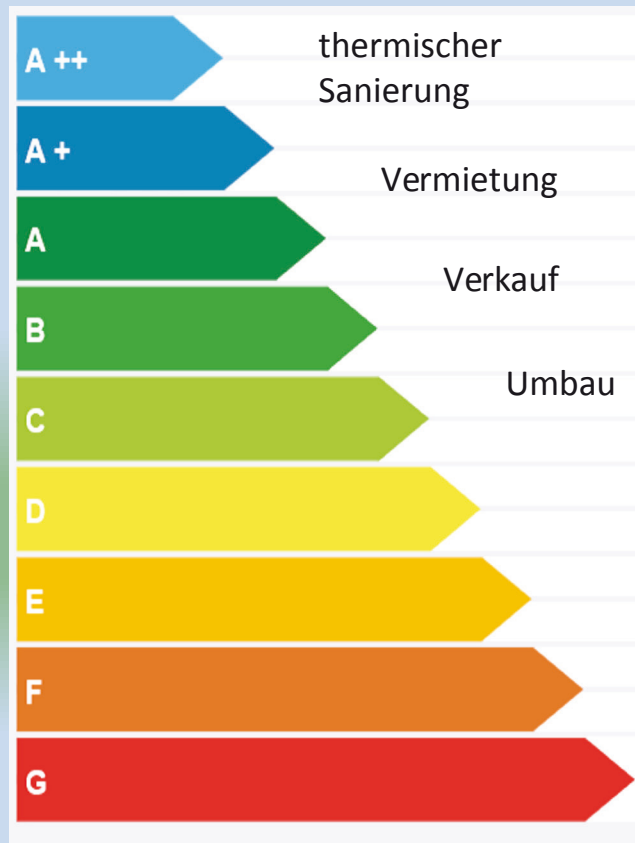
**Ihr Partner in Energiefragen –
Überall wo Sie dieses Logo sehen**



**unabhängige und umfassende
Energieberatung**

Ihr Energieausweis

Voraussetzung bei ...



**Wir erstellen Ihren Energieausweis als
unabhängiger Berater**



SIEGLINDE HAAS-HABERL
RAUCHFANGKEHRERMEISTERIN

Auf der Au 234 | 8933 St. Gallen
T: 036 32 / 332 | M: 0664 / 233 72 62
office@haas-haberl.at
www.haas-haberl.at



Wann und warum brauche ich den Energieausweis?

Aufgrund der **Europäischen Gebäuderichtlinie** wurde in Österreich das **Energieausweisvorlagegesetz (EAVG)** beschlossen. Das EAVG sieht vor, dass **bei jeder Veräußerung sowie bei Vermietung und Verpachtung** von Gebäuden oder Nutzungsobjekten (Wohnungen, Büros, Geschäftslokale) der Verkäufer dem Käufer, Mieter oder Pächter bis spätestens zum Vertragsabschluss einen Energieausweis vorzulegen hat. Diese Verpflichtung gilt für alle Gebäude per Gesetz seit 1. 1. 2009.

Für **Förderungen** im Rahmen von **thermischen Sanierungen** ist der Energieausweis ebenfalls erforderlich. Hierbei ist mittels Energieausweis die Erfüllung diverser Förder Voraussetzungen zu bestätigen. Der Energieausweis darf zum Zeitpunkt der Antragstellung nicht älter als 12 Monate sein.

Die Art der Berechnungsmethode, konkrete Angaben im Energieausweis, usw. werden in den baurechtlichen Vorschriften der **Bundesländer** umgesetzt.

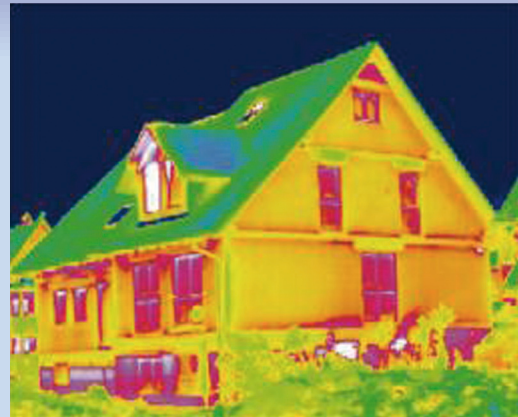
Welche Informationen liefert ein Energieausweis?

Ein Energieausweis besteht aus

- den Stammdaten des Gebäudes: Gebäudetyp, Gebäudeart, Standort, Heizwärmebedarf, Daten des Energieausweiserstellers und Gültigkeit des Energieausweises (maximal 10 Jahre)
- detaillierten Ergebnisdaten: Gebäudedaten, Klimadaten, berechneter Endenergiebedarf aufgeschlüsselt in Heizwärmebedarf, Kühlbedarf, Warmwasserwärmebedarf, Heiztechnikenergiebedarf, etc.

Der Energieausweis dient aber nicht nur zur Information für den Gebäudebesitzer oder Mieter, sondern auch als Qualitätssicherung. Er ist mit dem Typenschein Ihres Autos vergleichbar. So werden Makler, Banken und dgl. unter anderem mittels Energieausweis den Wert Ihres Gebäudes beurteilen.

Thermografie



Die Wärmebildkamera stellt zusätzlich die Energieverluste optisch dar.

Optimale Bedingungen für eine aussagekräftige Thermografie sind gegeben bei:

- einer Temperaturdifferenz zwischen dem Gebäudeinneren und Außen von mind. 15 Grad Celsius
- Dunkelheit
- stabile Wetterverhältnisse

Idealerweise macht man eine thermografische Messung in der Heizperiode.

Anwendungsgebiete:

- Schwachstellenermittlung vor der Sanierung, um Sanierungsschwerpunkte zu setzen
- Aufdeckung von Baumängeln nach Sanierungen sowie auch im Neubau.

Diese versteckten Baumängel führen nicht nur zu Wärmeverlusten, sie können auch der Grund für Schimmelbildung sein, welche unerkannt gesundheitsschädigend sind.

Wir beraten Sie kompetent und völlig unabhängig!